

# Fiche technique

Caractéristiques du produit



Lave-vaisselle tunnel 300, eau froide, sortie gauche, module prélavage d'angle, rohový sušící modul, récupération

|               |                 |          |
|---------------|-----------------|----------|
| <b>Modèle</b> | <b>Code SAP</b> | 00018476 |
|---------------|-----------------|----------|



- Type d'écran d'affichage: Écran tactile
- Nombre de programmes: 5
- Nombre de parois: 2
- Quantité maximale de paniers/heure : 300
- Espace libre en hauteur: 450
- Taille du panier [mm]: 500x500
- Consommation d'eau par cycle de lavage [l/panier]: 0.6-1.1
- Temps de cycle de lavage [s/panier]: 18
- Système de dosage du détergent: ProDose - Dosage précis avec une pompe péristaltique
- Type de pompe de lavage: Bidirectionnel - DuoFlow
- Pompe doseuse de détergent: Oui
- Pompe doseuse de rinçage: Oui

|                                     |                    |  |         |
|-------------------------------------|--------------------|--|---------|
| <b>Code SAP</b>                     | 00018476           | <b>Puissance de la chaudière [kW]</b>                    | 28.000  |
| <b>Largeur nette [mm]</b>           | 4461               | <b>Volume de la cuve [L]</b>                             | 70      |
| <b>Profondeur nette [mm]</b>        | 990                | <b>Puissance de la cuve [kW]</b>                         | 10.500  |
| <b>Hauteur nette [mm]</b>           | 1615               | <b>Consommation d'eau par cycle de lavage [l/panier]</b> | 0.6-1.1 |
| <b>Poids net [kg]</b>               | 950.00             | <b>Temps de cycle de lavage [s/panier]</b>               | 18      |
| <b>Puissance électrique [kW]</b>    | 46.800             | <b>Quantité maximale de paniers/heure</b>                | 300     |
| <b>Alimentation</b>                 | 400 V / 3N - 50 Hz | <b>Espace libre en hauteur</b>                           | 450     |
| <b>Capacité de la chaudière [L]</b> | 34.00              | <b>Taille du panier [mm]</b>                             | 500x500 |

# Fiche technique

Dessin technique



Lave-vaisselle tunnel 300, eau froide, sortie gauche, module prélavage d'angle, rohový sušící modul, récupération

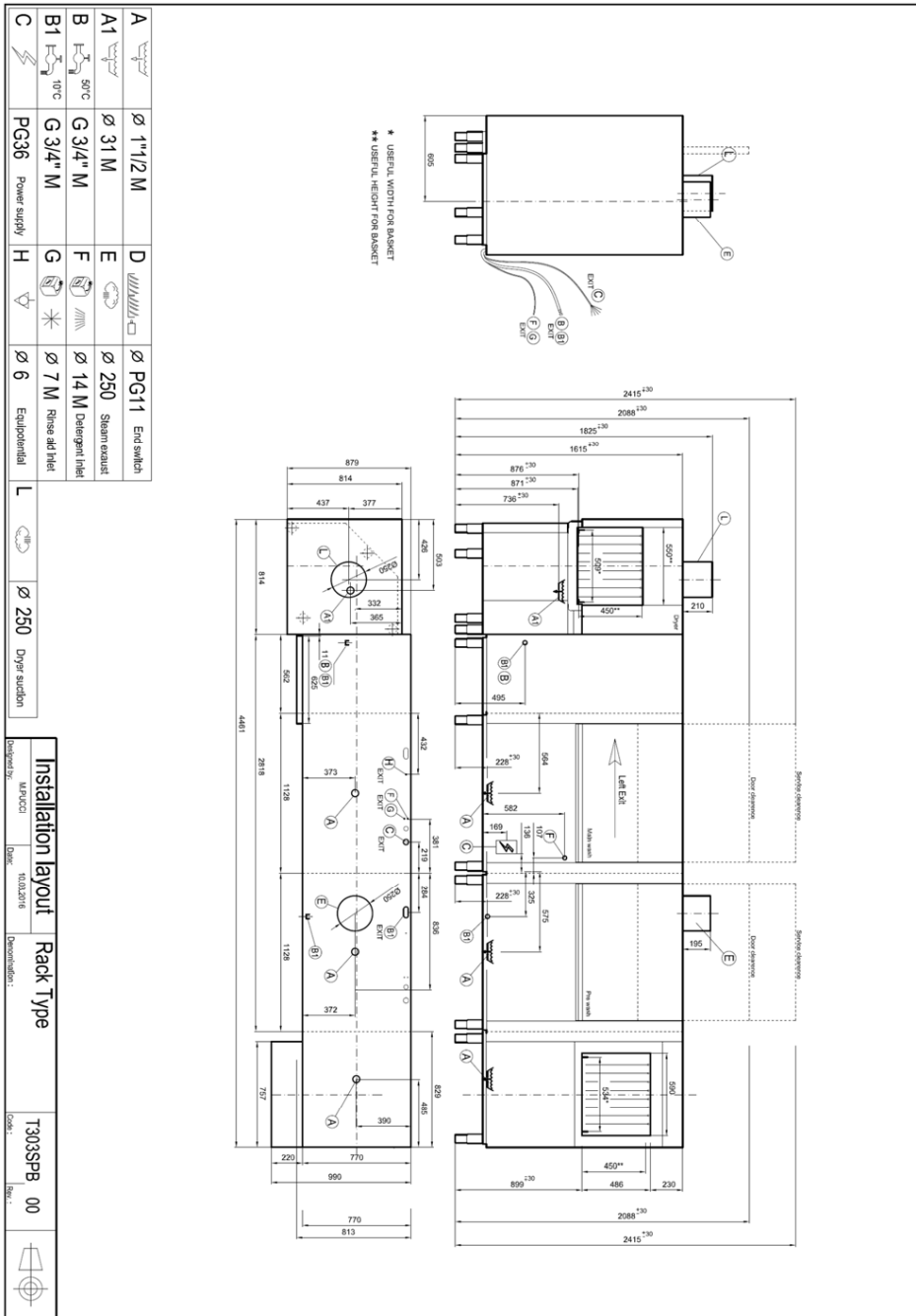
Modèle

Code SAP

00018476

TECHNICAL FILE

2021



|                     |         |       |            |                 |  |
|---------------------|---------|-------|------------|-----------------|--|
| Designed by:        | MARUCCI | Date: | 10/12/2016 | Dimensioned by: |  |
| Installation layout |         |       | Rack Type  |                 |  |
| T303SPB             |         |       | 00         |                 |  |

# Fiche technique

Paramètres techniques



Lave-vaisselle tunnel 300, eau froide , sortie gauche, module prélavage d'angle, rohový sušící modul, récupération

**Modèle**

**Code SAP**

00018476

**1. Code SAP:**

00018476

**2. Largeur nette [mm]:**

4461

**3. Profondeur nette [mm]:**

990

**4. Hauteur nette [mm]:**

1615

**5. Poids net [kg]:**

950.00

**6. Largeur brute [mm]:**

5600

**7. Profondeur brute [mm]:**

1200

**8. Hauteur brute [mm]:**

2060

**9. Poids brut [kg]:**

1070.00

**10. Type d'appareil:**

Appareil électrique

**11. Type de contrôle:**

Écran tactile

**12. Matériel:**

AISI 319

**13. Puissance électrique [kW]:**

46.800

**14. Alimentation:**

400 V / 3N - 50 Hz

**15. Nombre de programmes:**

5

**16. Ouverture de l'appareil:**

Coulissantes vers le haut

**17. Espace libre en hauteur:**

450

**18. Pression d'entrée [bar]:**

0,5-4

**19. Pieds réglables:**

Oui

**20. Nombre de parois:**

2

**21. Construction modulaire:**

Oui

**22. Module de pré-lavage:**

Oui

**23. Quantité maximale de paniers/heure :**

300

**24. Cycle autonettoyant:**

Non

**25. Capacité de la chaudière [L]:**

34.00

**26. Puissance de la chaudière [kW]:**

28.000

**27. Volume de la cuve [L]:**

70

**28. Puissance de la cuve [kW]:**

10.500

# Fiche technique

## Paramètres techniques



Lave-vaisselle tunnel 300, eau froide , sortie gauche, module prélavage d'angle, rohový sušící modul, récupération

Modèle

Code SAP

00018476

### 29. Nombre de bras de lavage:

5

### 30. Nombre de bras de rinçage:

5

### 31. Nombre de bras communs pour le rinçage et le lavage:

1

### 32. Connexion du bras:

Click-Clack - Retrait facile d'une seule main

### 33. Type de bras de lavage:

Ferme

### 34. Matériel des bras de lavage:

Acier inoxydable

### 35. Chaudière atmosphérique avec pompe à rinçage:

Oui

### 36. Type de bras de rinçage:

Ferme

### 37. Matériel des bras de rinçage:

Acier inoxydable

### 38. Cuve étirée en profondeur (pressée):

Oui

### 39. Filtre pour vidange:

ProGressive + Evolution3 - la triple filtration capture les particules jusqu'à 0,8 mm. Le contrôle électronique partiel de l'évacuation des eaux avant la phase de rinçage assure 0% de perte d'eau propre.

### 40. Thermostop:

Oui

### 41. Réglage du thermostat de la chaudière:

Oui

### 42. Capacité de paniers:

160-210-230-250-300

### 43. Système de dosage du détergent:

ProDose - Dosage précis avec une pompe péristaltique

### 44. Système d'économie d'énergie:

Mode d'économie d'énergie

### 45. Système de rinçage:

UltraRinse3 - bras composites communs pour le rinçage et le lavage avec géométrie pour pulvériser de l'eau de rinçage en jets fin directement sur la vaisselle.

### 46. Système de chauffage:

HotWash - Système de fonctionnement simultané de l'élément chauffant du bain et de la chaudière, réduisant le temps de démarrage du cycle suivant.

### 47. Valve électrique pour eau chaude:

Non

### 48. Taille du panier [mm]:

500x500

### 49. Température minimale de l'eau approvisionnée [° C]:

10

### 50. Température maximale de l'eau approvisionnée [° C]:

60

### 51. Adoucisseur intégré:

Non

### 52. Type d'écran d'affichage:

Écran tactile

# Fiche technique

Paramètres techniques



Lave-vaisselle tunnel 300, eau froide , sortie gauche, module prélavage d'angle, rohový sušící modul, récupération

Modèle

Code SAP

00018476

**53. Taille de l'écran:**

5"

**54. Emplacement du panneau de commande:**

Sur le panneau avant - côté long

**55. Pompe de vidange:**

Non

**56. Autodiagnostic:**

Oui

**57. Double rinçage:**

Oui

**58. Type de pompe de lavage:**

Bidirectionnel - DuoFlow

**59. Pompe doseuse de détergent:**

Oui

**60. Pompe doseuse de rinçage:**

Oui

**61. Consommation d'eau par cycle de lavage [l/panier]:**

0.6-1.1

**62. Temps de cycle de lavage [s/panier]:**

18

**63. Température de l'eau de rinçage [° C]:**

82 (65)

**64. Programme Haute capacité:**

Oui

**65. Programme Normal:**

Oui

**66. Programme Contact prolongé (DIN 10534):**

Oui

**67. Programme Verre:**

Oui